

PLANMECA

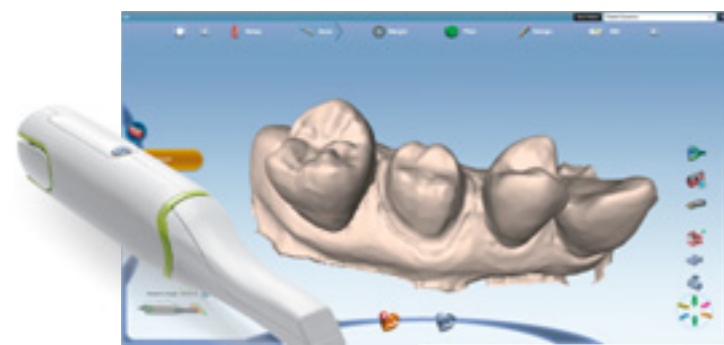
CAD/CAM СИСТЕМЫ



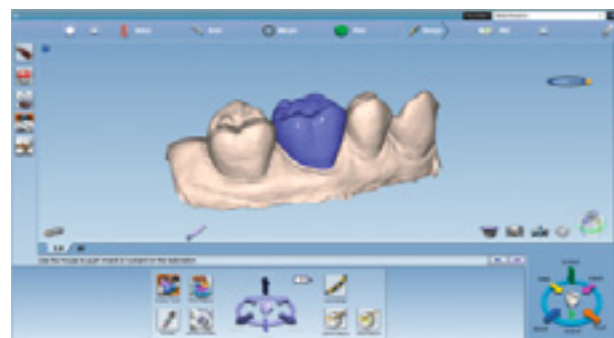
Самая легкая работа с CAD/CAM в стоматологии

PLANMECAFIT™

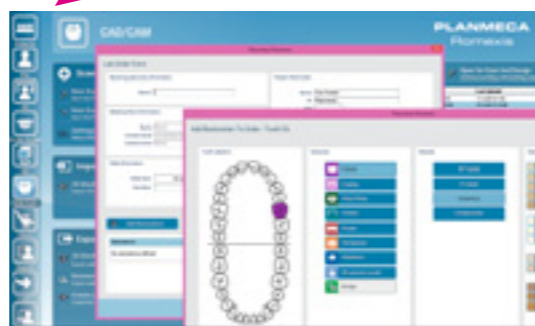
CAD/CAM для клиники



Сканируйте
Planmeca PlanScan®



Моделируйте
Planmeca PlanCAD® Easy



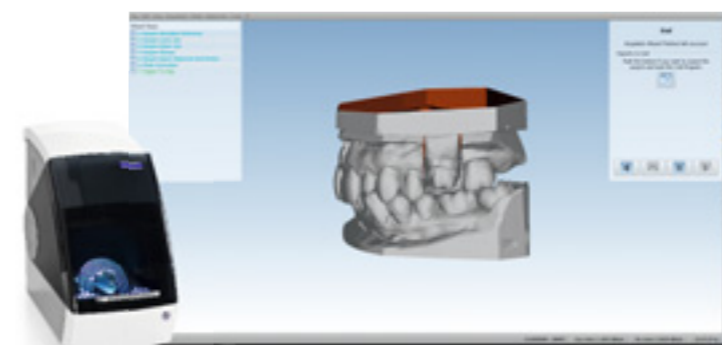
Форма заказа работ в лаборатории
Planmeca Romexis®



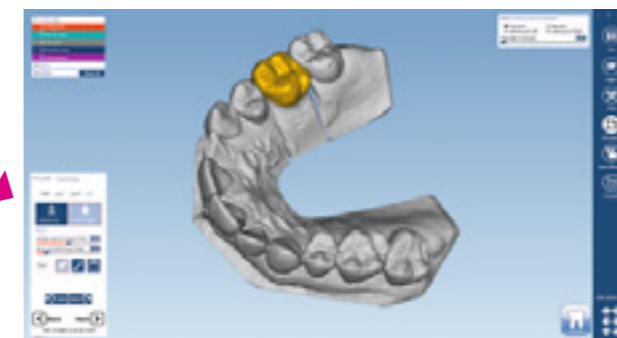
Фрезерование
Planmeca PlanMill® 40 S

НОВИНКА!

CAD/CAM для лаборатории



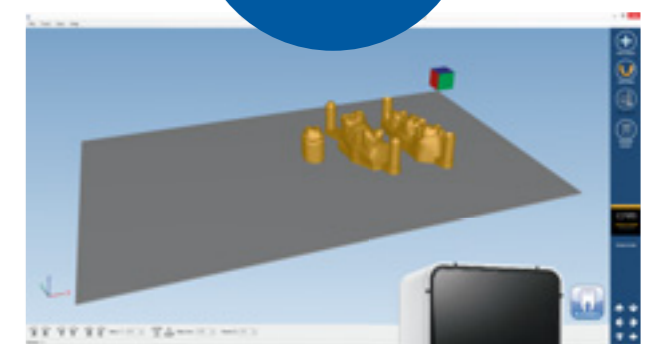
Сканируйте
Planmeca PlanScan® Lab



Моделируйте
Planmeca PlanCAD® Premium



Фрезерование
Planmeca PlanMill® 50



3D печать
Planmeca Creo™

НОВИНКА!

Фрезерный центр



Фрезерный центр
PlanEasyMill™

PLANMECA FIT™

CAD/CAM для клиники

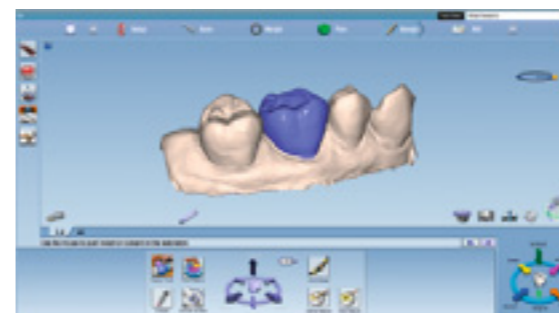
От сверхбыстрого интраорального сканирования к проектированию различной сложности и высокоточному фрезерованию в кабинете врача, наша передовая система **Planmeca FIT™** для стоматологических клиник включает в себя все необходимые инструменты для полной интеграции работы в цифровом формате. Открытые интерфейсы между устройствами и программным обеспечением позволяют выбрать полный цикл работы в клинике или удобное взаимодействие с Вашей лабораторией, благодаря сервису передачи изображений **Planmeca Romexis® Cloud**.

*Несравненная точность –
то, что Вы так долго искали*



Planmeca PlanScan®

Сверхбыстрый интраоральный сканер для открытых CAD/CAM систем



Planmeca PlanCAD® Easy

Простой и эффективный инструмент для моделирования реставраций



Planmeca PlanMill® 40 S

Мощное и точное фрезерование в клинике

НОВИНКА!

Planmeca PlanScan®

Сверхбыстрый интраоральный сканер для открытых CAD/CAM систем

Откройте для себя **Planmeca PlanScan®** – наш новейший интраоральный сканер для получения точных цифровых 3D моделей. Это высокоэффективное решение для сканирования можно интегрировать в Вашу цифровую стоматологическую установку Planmeca, либо подключить к ноутбуку. Planmeca PlanScan обеспечивает непрерывный рабочий процесс в цифровом формате.



Используйте с Вашей стоматологической установкой Planmeca или ноутбуком

Непревзойденное удобство сканирования

- Цветное и черно-белое сканирование
- Автоклавируемые сменные насадки различных размеров для удобства и безупречной дезинфекции
- Технология антизапотевания для зеркала в сменной насадке
- Контроль влажности с технологией анти-запотевания
- Сканирование в режиме реального времени со звуковой индикацией процесса сканирования
- Точные результаты сканирования любого объема - от одного зуба до полной зубной дуги
- Открытый формат файлов STL
- Полная интеграция в стоматологическую установку
- Plug-and-play (мгновенное подключение) – удобно использовать в нескольких кабинетах

Беспрецедентные преимущества интеграции сканера Planmeca PlanScan® в стоматологическую установку

- Удобно организованная работа позволяет концентрироваться только на пациенте
- Данные в режиме реального времени
- Управление сканированием с педали управления установкой без использования рук
- Возможность интеграции в цифровую стоматологическую установку Planmeca
- Возможность эксплуатации несколькими пользователями
- Гибкое лицензирование программного обеспечения **Planmeca Romexis®** позволяет одновременно поддерживать работу нескольких пользователей на различных этапах (сканирование, моделирование, фрезерование)

Сканирование стало проще, чем когда либо!



Planmeca PlanCAD® Easy

Простой и эффективный инструмент для моделирования реставраций

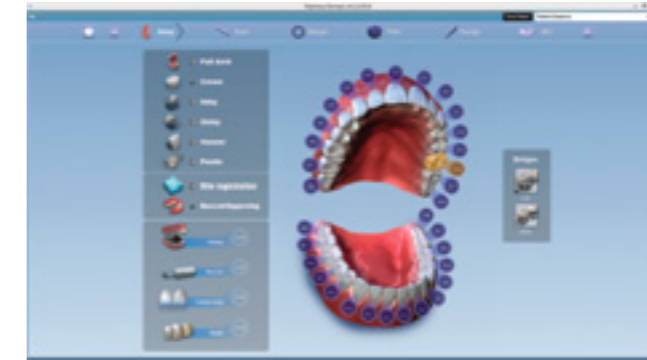
Наша открытая программа CAD разработана специально для стоматологов и является идеальным инструментом для комплексного 3D моделирования и планирования в стоматологической клинике. Программное обеспечение позволяет легко и быстро моделировать работы различной сложности – от одиночных коронок до мостов.

- Широкий спектр показаний: коронки, вкладки, накладки, виниры и мосты
- Удобное моделирование – быстро, легко и понятно
 - автоматическое сохранение
 - автоматический дизайн: прочность контактов, анатомические формы, минимальная толщина материала
- Возможность изменения анатомии вручную после автоматического проектирования
- Часть программного обеспечения **Planmeca Romexis®**

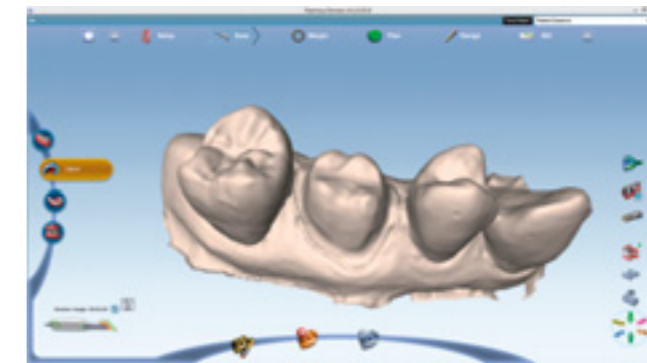


Удобное использование и автоматический дизайн реставраций

Всего пять шагов от описания работы до фрезерования



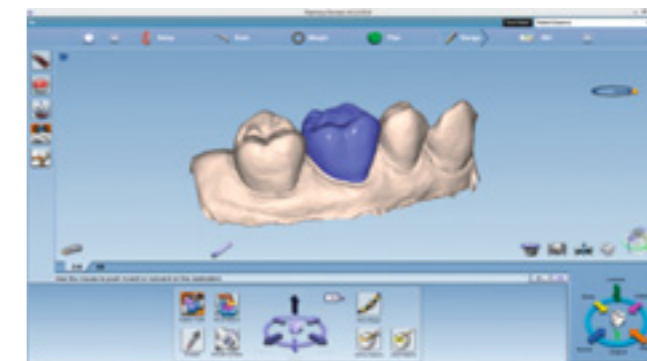
Описание работы



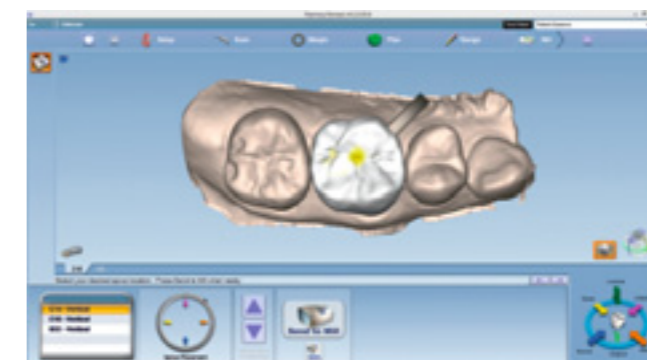
Сканирование



Разметка уступа



Моделирование реставрации



Изготовление – передача данных для фрезерования на **Planmeca PlanMill® 40 S**

Planmeca PlanMill® 40 S

Мощное и точное фрезерование в клинике

Planmeca PlanMill® 40 S наш новый станок для быстрого и точного фрезерования непосредственно в стоматологической клинике. Повышенная производительность и многочисленные интеллектуальные функции станка обеспечивают самое эффективное фрезерование в стоматологии.

- Современный дизайн
- Линейные движения и встроенный компьютер
- Высокая скорость фрезерования – 80,000 об/мин, 8–10 мин/реставрация
- Расширенный спектр применения – абатменты, коронки, вкладки, накладки, виниры и мосты
- Автоматическая система подачи инструментов на 10 фрез
- Интеллектуальные траектории движений инструмента оптимизированы с учетом характеристик материала
- Удобные автоматические подсказки о необходимости технического обслуживания – от ежедневной очистки и смены воды до ежегодного профилактического сервиса

Материалы

Керамика

IPS e.max CAD
IPS Empress CAD
Vita Suprinity PC
Vitablocs TriLuxe forte
Vitablocs Mark II

Композитная керамика

Vita Enamic
GC Cerasmart

Материалы на основе смол

Ivoclar Telio CAD

НОВИНКА!



Инновационный модуль управления клиникой Planmeca Romexis® Clinic Management

Возможности для Planmeca PlanMill® 40 S

- Мониторинг статуса задач в режиме реального времени
- Статистика фрезерования
- Журнал диагностики
- Подсказки



PLANMECA FIT™

Оптимальная работа в клинике

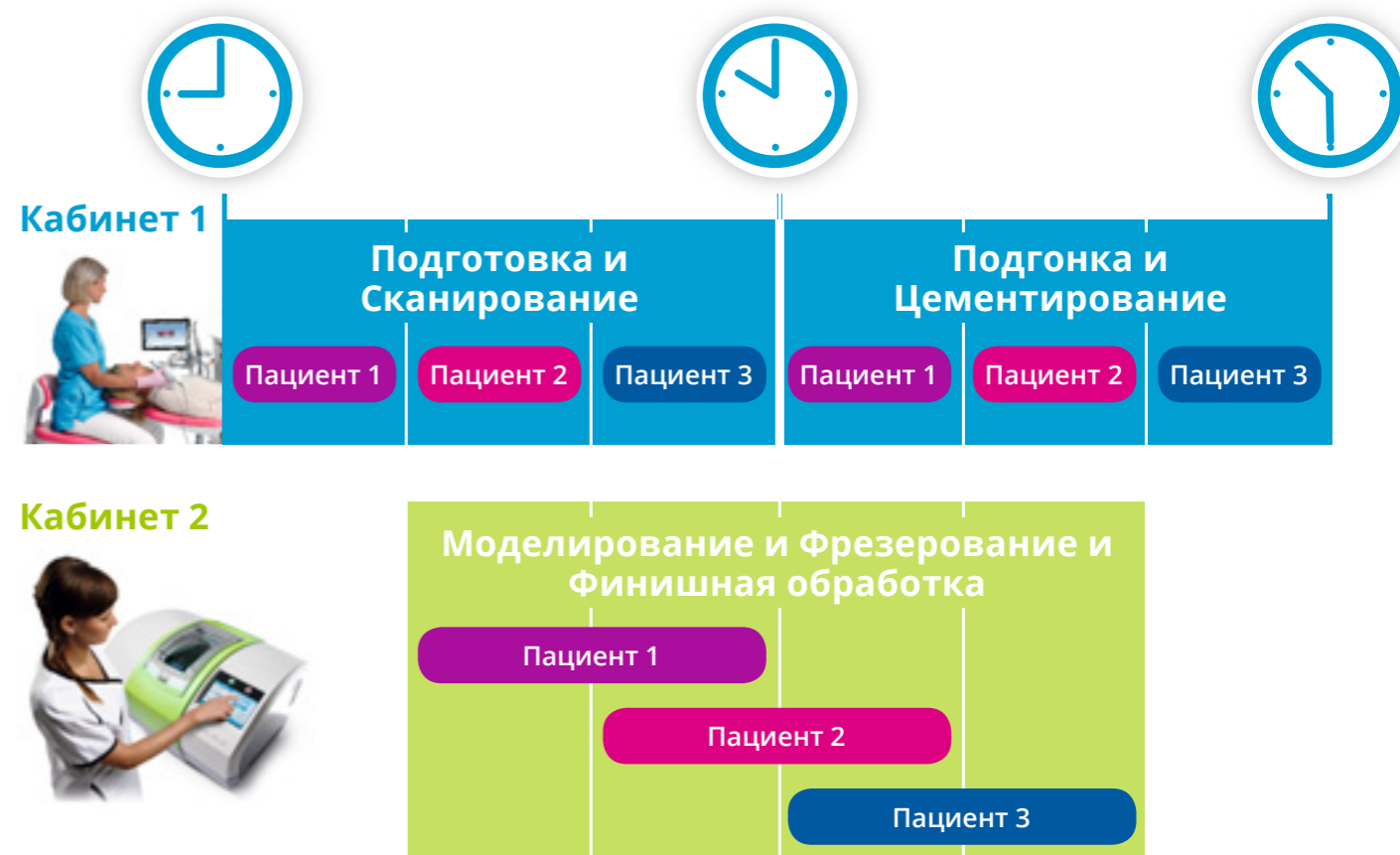
Абсолютно довольный пациент

Planmeca FIT™ представляет собой модернизированный подход к высококачественной стоматологической помощи. Вместо двух посещений пациент может получить лечение в течение одного часа - без временных коронок и физических моделей зубов. Получите абсолютно довольных пациентов и максимальную эффективность на всех этапах работы "стоматологии за час" с Planmeca FIT!



Максимум работы без перерывов

Ключом к обеспечению оптимального потока пациентов является повышенная эффективность. **Planmeca FIT™** позволяет максимально увеличить время бесперебойной работы Вашей клиники за счет устранения непроизводительных шагов. Четкое разделение труда и обязанностей позволит лечить больше пациентов за более короткий период времени и использовать ресурсы в полном объеме.

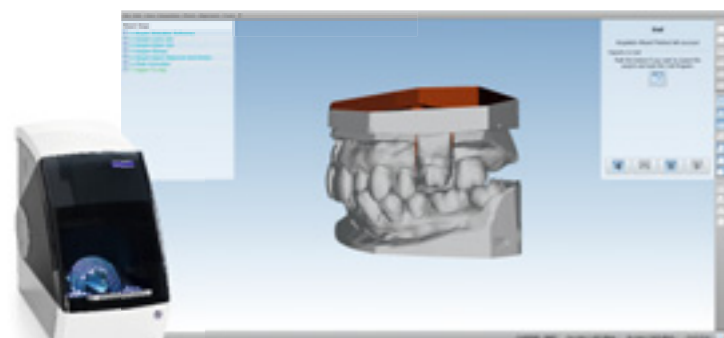


CAD/CAM для лаборатории

Рабочий процесс с **Planmeca CAD/CAM™ Lab** начинается с программы **Planmeca PlanCAD® Premium**, объединяющей в себе все этапы работы. Система является отличным выбором для любых лабораторий – открытый импорт данных, настольный сканер, не требующий технического обслуживания, программное обеспечение с расширенными возможностями моделирования с полным спектром показаний и высокоточный 5-осный фрезерный станок.



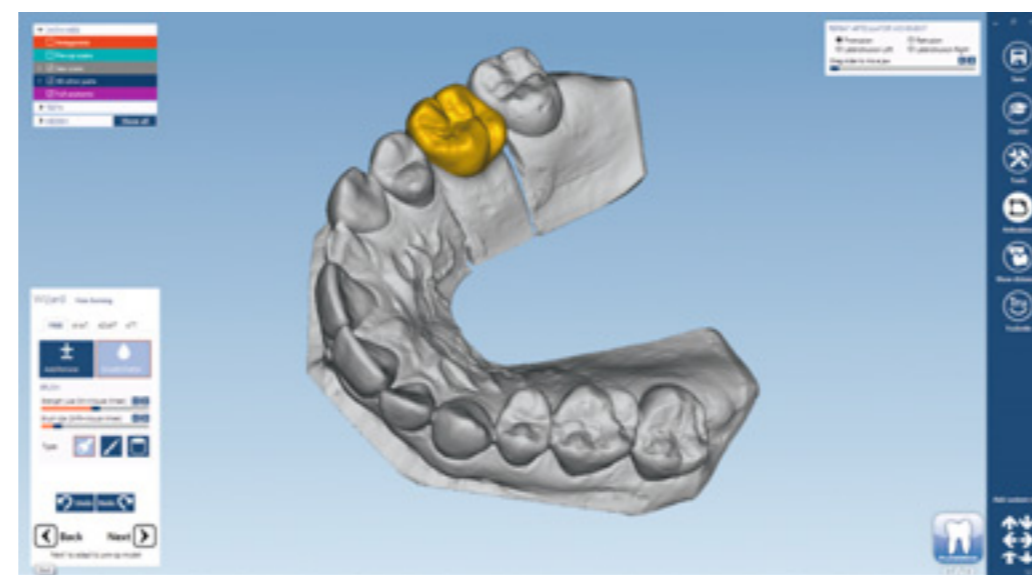
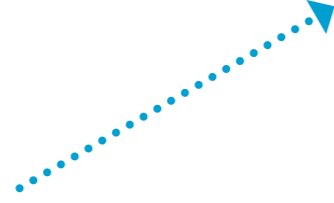
Интраоральное сканирование
Planmeca PlanScan®



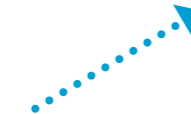
Сканирование гипсовой модели
Planmeca PlanScan® Lab



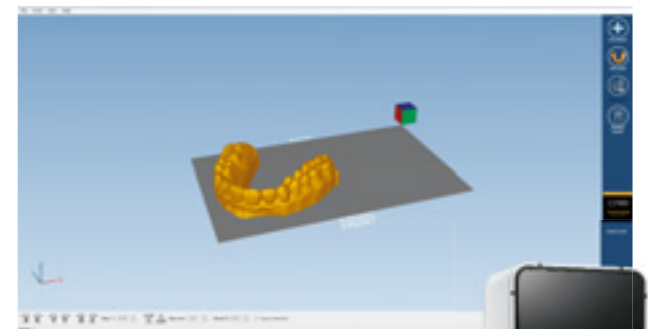
Импорт
файл STL



Моделируйте
Planmeca PlanCAD® Premium



Фрезерование
Planmeca PlanMill® 50



3D печать
Planmeca Creo™



Planmeca PlanScan®

Получение данных независимо от времени и места

С программной платформой **Planmeca Romexis®**, Ваша зуботехническая лаборатория всегда готова принимать цифровые оттиски. Данные сканирования и остальная необходимая информация отправляются через наш безопасный сервис передачи изображений **Planmeca Romexis® Cloud** или через совместную с клиникой базу данных. В результате Вы получаете непревзойденное решение для полностью цифрового рабочего процесса.

Передача данных со сканера Planmeca PlanScan® в режиме реального времени



Клиника 1



Клиника 2



Клиника 3



Клиника 4

Работа из Клиники 1

Работа из Клиники 2

Работа из Клиники 3

Работа из Клиники 4



Planmeca PlanScan® Lab

Настольный сканер с высокой точностью для гипсовых моделей

Planmeca PlanScan® Lab – быстрый и точный настольный сканер для сканирования гипсовых моделей и оттисков. Сканер прост в эксплуатации и может использоваться для различных показаний, от единичных коронок и абатментов до мостов на весь зубной ряд и балок с опорой на имплантаты.

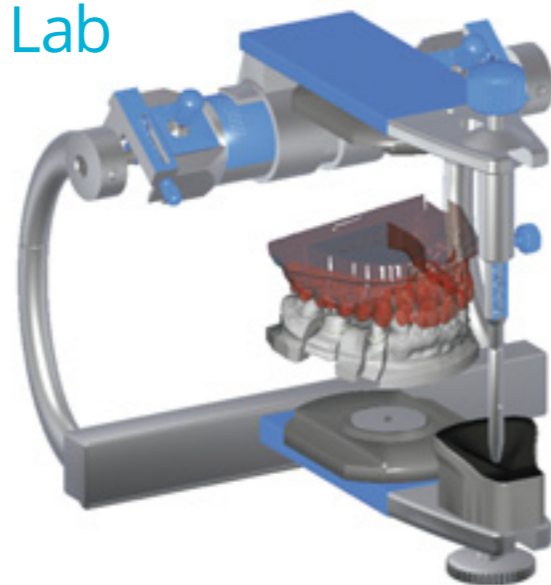


Planmeca PlanCAD® Premium

Идеальная программа
для моделирования реставраций

Программа для лабораторий **Planmeca PlanCAD® Premium**
– Ваш идеальный инструмент для создания точных
реставраций при любых показаниях.

Импорт данных со сканеров
Planmeca PlanScan®
или **Planmeca PlanScan® Lab**



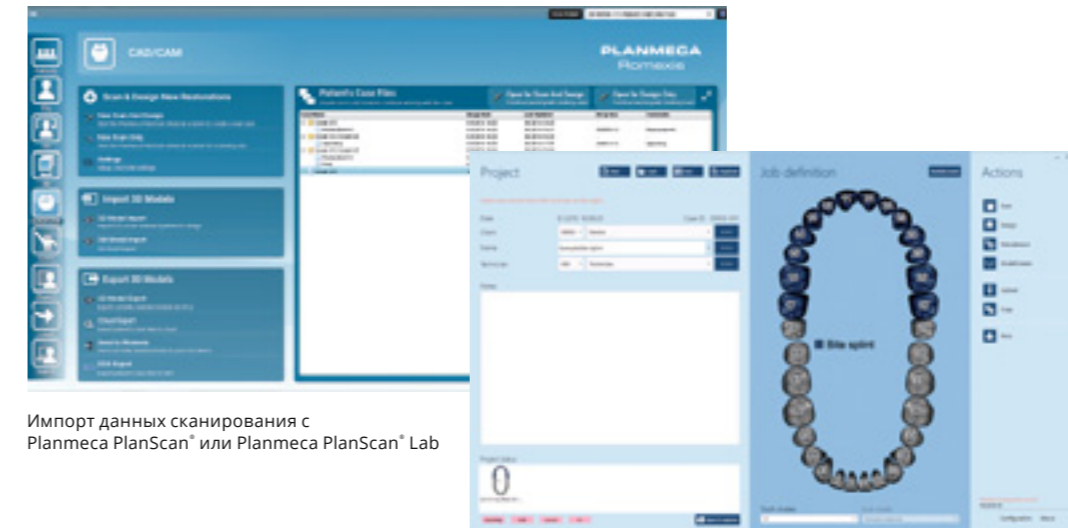
Характерные особенности

- Импорт данных с **Planmeca PlanScan®** - просмотр в режиме ICEVIEW, данные разметки уступа и описания работы
- Быстрый запуск из **Planmeca Romexis®**
- Удобные инструменты для моделирования, в т.ч. виртуальный артикулятор
- Возможность индивидуальной настройки программы – пользователь может работать в режиме, предусмотренном программой, либо задать собственную последовательность работ
- Открытая библиотека имплантатов для проектирования индивидуальных абатментов
- Открытый импорт и экспорт файлов в формате STL

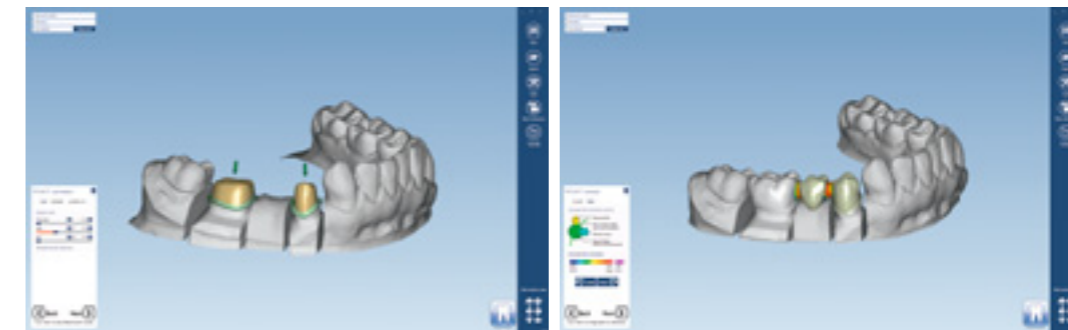
Для любых показаний

- Дизайн коронок и мостов
 - колпачки, анатомические колпачки, монолитные реставрации, рамочные работы
- Вкладки, накладки и виниры
- Вахир-дизайн
- Телескопические коронки
- Индивидуальные абатменты
 - С винтовой и цементной фиксации
- Дизайн мостов и балочных конструкций
- Модели для 3D печати
- Фиксаторы прикуса

Открытый интерфейс и удобная работа
для гибкости в дизайне и изготовлении



Импорт данных сканирования с
Planmeca PlanScan® или Planmeca PlanScan® Lab



Моделирование



Отправка данных на Planmeca PlanMill® 50 для изготовления

Planmeca PlanMill® 50

5-ти осевой фрезерный станок
для точных и надежных результатов

5-ти осный фрезерный станок **Planmeca PlanMill® 50** успешно завершит цифровой процесс подготовки к протезированию. Влажное и сухое фрезерование дисков и блоков. Удобное программное обеспечение CAM позволяет импортировать открытые файлы STL.



Материалы

Диски

Суркон
Wax
PMMA

Блоки

Керамика
Композитная керамика
Материалы на основе смол



Planmeca Creo™

3D принтер для творчески мыслящих специалистов

Planmeca Creo™ – наш новый и мощный 3D-принтер с широким спектром показаний. Это идеальный инструмент для стоматологических лабораторий и крупных клиник, позволяющий расширить их производственные возможности и повысить эффективность.



НОВИНКА!

Материалы

Зубные модели

Хирургические шаблоны

*В ближайшее время
ожидаются дополнительные
материалы!*



PlanEasyMill™

Услуги фрезерования для зуботехнических лабораторий

Фрезерный центр **PlanEasyMill™** предлагает услуги фрезерования высочайшего уровня для стоматологических лабораторий. Быстрая поставка и качественный сервис в сочетании с широким диапазоном материалов - гарантия успешных результатов.

AUTHORIZED
MILLING PARTNER

of

ivoclar
vivadent:
passion vision innovation

базисов, коронок, протезов



Наш центр PlanEasyMill также оказывает услуги 3D печати стоматологических моделей на основе цифровых оттисков.

PLANMECA FIT™

Интраоральный сканер Planmeca PlanScan®

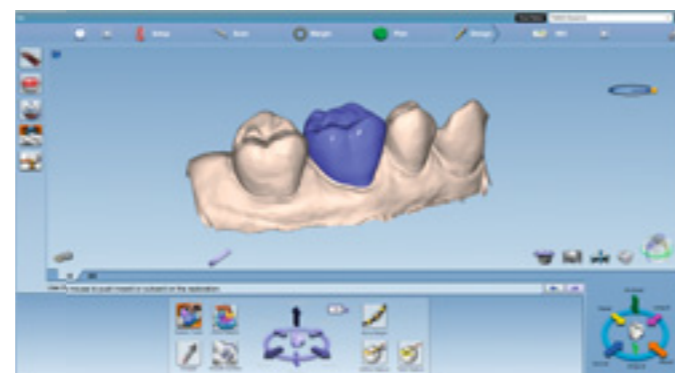
| | |
|--|--|
| Показания | Вкладки/накладки Виниры Коронки Мосты Полная дуга Scan bodies |
| Интеграция | Интегрируется в стоматологическую установку Planmeca либо подключается к ноутбуку |
| Вывод данных | Данные сканирования верхней и нижней дуги в окклюзии экспортируются в файл открытого STL формата |
| Варианты сканирования | Цветное и черно-белое |
| Сканирующие насадки | Быстросъемные, автоклавируемые, стерилизующиеся |
| Поле обзора (ширина x высота) | Цветная насадка: 11.8 x 18.0 мм Размер 2, стандартная: 15.0 x 20.0 мм Размер 1, горизонтальная: 12.7 x 9.2мм Размер 0, вертикальная: 12.5 x 11.8 мм |
| Технология антизапотевания | Активный подогрев насадки гарантирует работу без запотевания при интраоральном использовании |
| Скорость сканирования | Захват видео со скоростью более 10-ти 3D наборов в секунду |
| Программное обеспечение для поддержки сканирования | Windows 8 |
| Интерфейс кабеля | Firewire 800 или Thunderbolt (через адаптер) |

Программное обеспечение Planmeca PlanCAD® Easy

| | |
|----------------------|--|
| Показания | Вкладки/накладки, виниры, коронки, мосты |
| Лицензии (плавающие) | Лицензия на сканирование и моделирование Лицензия на сканирование Лицензия на моделирование Лицензия только на фрезерование |
| Операционные системы | Win 7 Pro / Win 8.1 Pro / Win 10 (64 bit) Win 2008 Server / Win 2012 Server |

Фрезерный станок Planmeca PlanMill® 40 S

| | |
|---|---|
| Питание | 100/240 В |
| Частота сети | 50/60 Гц |
| Входная мощность | 1000 Вт |
| Вес | 72,6 кг |
| Габариты в закрытом состоянии (Ш x В x Г) | 661 x 455 x 508 мм |
| Минимально допустимые рабочие промежутки | По сторонам 51 мм Сзади 51 мм Сверху 305 мм |
| Температура хранения | -40–70°C |
| Условия эксплуатации | 15–35°C (59–95°F) 0–90% влажности Максимальная высота 2000 м над уровнем моря |
| Требования к подаче воздуха | Давление и поток: Постоянное от 3.5–9.0 бар Минимальное 60 л/мин (2 cfm) Чистота воздуха: Твердые частицы (класс 3); уровень фильтрации не менее 5 µm для тв. частиц Содержание воды (класс 4); точка максимального давления +3 °C Общее содержание масла (класс 3); Максимальное содержание масла 1 мг/м³ |
| Объем бака для охлаждающей жидкости | 3.4 литра |
| Держатель инструментов | 10 позиций, автоматический |
| Шпиндель | 80 000 об/мин |
| Передача данных | Cat5 или Cat6 Ethernet кабель |



Planmeca CAD/CAM™ Lab

Настольный сканер Planmeca PlanScan® Lab

| | |
|---|---|
| Габариты в закрытом состоянии (Ш x В x Г) | 250 x 450 x 450 мм |
| Вес | 20 кг |
| Компьютер | Высокопроизводительная рабочая станция с монитором |
| Multi-die сканирование | Да |
| Калибровка | Автоматическая с помощью калибровочной пластины |
| Время сканирования | 40 сек. (полная зубная дуга) |
| Точность сканирования | 5 микрон |
| Источник света | Белый свет |
| Технология сканирования | Профилирующий луч света, 2 камеры |
| Область сканирования | 90 x 80 x 55 мм |
| Сканирование слепков | Да |
| Программное обеспечение | Полностью интегрированное с Planmeca PlanCAD® Premium |
| Выходной формат данных | STL, OBJ, OFF, PLY |

Программное обеспечение Planmeca PlanCAD® Premium

| | |
|------------------------|----------------------------------|
| Вводной формат данных | STL, OBJ, OFF, PLY |
| Выходной формат данных | STL |
| Обновления | Опционально ежегодные обновления |

Программные модули

| | |
|---|--|
| Стандартный: | Коронки, колпачки, анатомические колпачки, цельнокерамические реставрации и каркасы Мосты Виниры, вкладки инлей и онлей Вахур дизайн Телескопические коронки |
| Дополнительный: Модуль абатментов и опор на импланты | Индивидуальные абатменты (фиксируемые болтом или цементом) Опоры на импланты |
| Дополнительный: Модуль капп | Индивидуальные каппы |
| Дополнительный: Модуль создания моделей | Модели для трёхмерного прототипирования или фрезерования |

Фрезерный станок Planmeca PlanMill® 50

| | |
|---|--|
| Питание | 115/230 В |
| Частота сети | 50/60 Hz |
| Сила тока | 1.5/3.0 А |
| Номинальная мощность | 750 Вт |
| Габариты в закрытом состоянии (Ш x В x Г) | 620 x 612 x 664 мм |
| Тип сервопривода | Шаговые моторы |
| Контроллер | IMC40 |
| Защитный кожух | Открывающаяся крышка |
| Перемещение | Точные стальные направляющие по осям X, Y, Z |
| Диапазон движения | Ось X: 150 мм / приводной винт 5 мм Ось Y: 115 мм / приводной винт 5 мм Ось Z: 90 мм / приводной винт 5 мм Ось A: 360 градусов Ось B: 110 градусов |
| Требования к сжатому воздуху | 6-9 бар (с постоянной подачей) Минимум 60 л/мин. (2 cfm) |
| Объем бака для охлаждающей жидкости | 2.5 л |
| Шпиндель | Jäger 60 000 об./мин. |
| Держатель инструментов | 10 позиций, автоматический |
| Условия эксплуатации | Максимальная высота над уровнем моря 2000 м |
| Предохранитель (5x20 мм) | T10AH / 250V UL/CSA |
| Программное обеспечение | Программа автоматического расчёта траекторий Planmeca PlanCAM™ |

Planmeca Creo™ 3D принтер

| | |
|-------------------------------|--|
| Технология печати | Цифровая Обработка Света (Digital Light Processing) |
| Разрешение (XY) | 30-75 мкм, 1200 x 1920 |
| Толщина слоя | 5-200 мкм |
| Источник света | LED |
| Срок службы LED | 10,000 часов |
| Построение объема | 130 x 90 x 130 мм |
| Входное напряжение | 120/240 В |
| Вес | 27 кг |
| Габариты (Ш x В x Г) | 42 x 32 x 72 см |
| Минимально необходимые зазоры | Спереди: 42 см Сбоку: 10 см Сзади: 5 см Сверху: 10 см |
| Рабочая температура | 15-32 °C |
| Материал для печати | Planmeca |



Одна программа для всех задач.



Компания Planmeca Oy разрабатывает и производит полный спектр высокотехнологичного оборудования для стоматологии, включая рентгеновские установки для 3D- и 2D-съемки, CAD/CAM системы, стоматологические установки и программное обеспечение. Planmeca Oy, компания-учредитель Finnish Planmeca Group, стремится реализовать лучшую заботу благодаря инновациям и является крупнейшей частной компанией в области производства стоматологического оборудования в мире.

PLANMECA

Asentajankatu 6 | 00880 Helsinki | Finland | tel. +358 20 7795 500 | fax +358 20 7795 555 | sales@planmeca.com | www.planmeca.ru

Изображения могут содержать дополнительные элементы, не включенные в стандартную поставку. Возможны доступные конфигурации и характеристики в зависимости от страны или района конкретных вариантов. Некоторые товары, представленные выше, не доступны во некоторых странах и регионах. Сохраняются права на внесение изменений.

Planmeca, All in one, Anatomat Plus, Cobra, Comfy, DentreVac, Digital perfection, Economat Plus, Elegant, Flexy, Mini-dent, Perio Fresh, PlanEasyMill, Planmeca 4D, Planmeca AINO, Planmeca ARA, Planmeca CAD/CAM, Planmeca Chair, Planmeca Clarify, Planmeca Compact, Planmeca FIT, Planmeca Intra, Planmeca iRomexis, Planmeca Lumion, Planmeca Lumo, Planmeca Maximity, Planmeca Minea, Planmeca Minendo, Planmeca Minetto, Planmeca mRomexis, Planmeca Noma, Planmeca Online, Planmeca PlanCAD, Planmeca PlanCAM, Planmeca PlanClear, Planmeca PlanMill, Planmeca Planosil, Planmeca PlanPure, Planmeca PlanScan, Planmeca PlanView, Planmeca ProCeph, Planmeca ProFace, Planmeca ProFD, Planmeca ProMax, Planmeca ProModel, Planmeca ProOne, Planmeca ProScanner, Planmeca ProSensor, Planmeca ProX, Planmeca Romexis, Planmeca Serenus, Planmeca SingLED, Planmeca Sovereign, Planmeca Ultra Low Dose, Planmeca Vision, Planmeca Verity, Planmeca Waterline Cleaning System, Planmeca Xtremity, Proline Dental Stool, ProTouch, Saddle Stool, SmartPan, SmartTouch, Trendy и Ultra Relax являются зарегистрированными или незарегистрированными торговыми марками Planmeca в различных странах.

10034140/1116/ru

